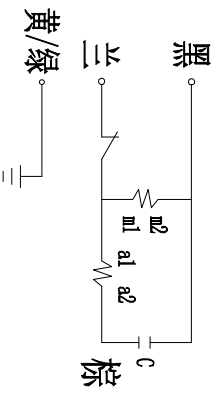


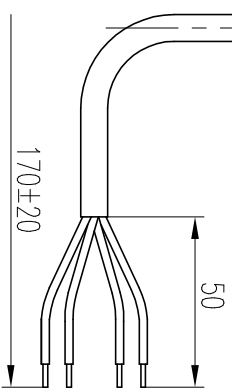
技术参数

- 1、电源：230V 50Hz
- 2、电容：2.5  $\mu$ F/450V
- 3、输入功率：64  $\pm$  10%W
- 4、电流：0.29  $\pm$  10%A
- 5、转速：2650  $\pm$  10%/min
- 6、绝缘等级：Class B
- 7、旋转方向：出线端逆时针
- 8、风机安装螺钉长度不得超过5mm
- 9、风机径向跳动和端面跳动均<0.8mm

接线原理图



剥线长7mm, 搪锡处理



序号	物料编码	图样代号	物料名称	数量	单位	规格	备注
			常州祥明智能动力股份有限公司				
			FLQ120/062B-1802D3-48				
			FLQ120/062B-1802D3-48				CMMS:197.907MX
设计	处数	分区	更改单号	签名	日期		
审核	批准	版次	重量	比例			
工艺							
标准化							